

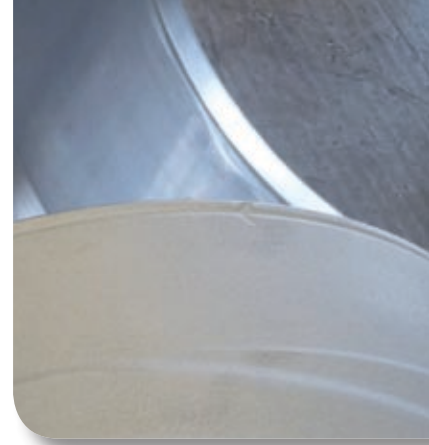
Loopbussen

Loopbussen zijn slijtdelen die worden gebruikt om kostbare, lastig te vervangen assen in de maritieme industrie te beschermen tegen het inslijten van groeven bij de afdichtingsringen. Ze worden bijvoorbeeld gebruikt in de glandafdichting en in het lagerblok van de pomp.

Over de loopbus worden afdichtingsringen gemonteerd. Wij maken gebruik van een speciale techniek om het loopvlak van de loopbus slijtvast te maken. Meerdere opgespoten lagen beschermen de loopbus en verlengen de standtijd ervan. Dit betekent niet alleen een besparing op het gebied van materiaalkosten, maar ook een aanzienlijke verkorting van de 'downtime' van uw installatie, omdat onderdelen minder vaak vervangen hoeven te worden.

Loopbussen worden vervaardigd van diverse hoogwaardige materialen en worden -indien nodig- vakkundig door ons op de as gemonteerd. Afhankelijk van de toepassing, kunnen wij u niet alleen de juiste legering aanbevelen, maar ook het type loopbus dat het beste past. Zo zijn er loopbussen met een glad oppervlak en uitvoeringen met speciale groeven.

Matecs heeft veel vakexpertise en jarenlange ervaring in de productie van dit staalproduct en kent de toepassingsmogelijkheden in uiteenlopende branches en industrieën. Wij adviseren u graag.



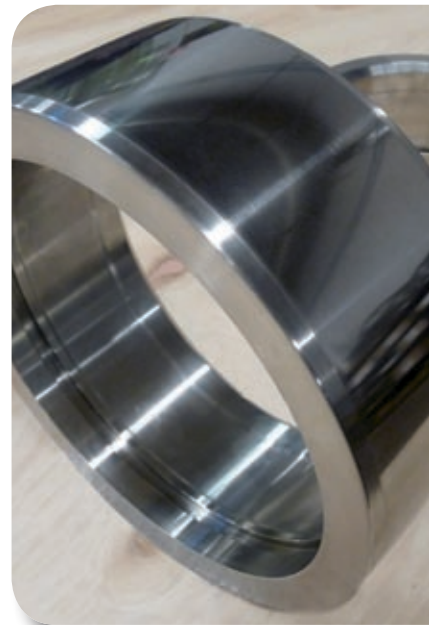
Productoverzicht

Toepassingsgebieden

Baggerindustrie, scheepsbouw, mijnbouw en offshore.

Leveringsprogramma o.a.

Verschillende basismaterialen, waaronder stalen en koolstofstalen.



Schotsbossenstraat 16
4705 AG Roosendaal
The Netherlands
T +31 (0)165 581 840
F +31 (0)165 581 849
E info@matecs.nl
www.matecs.nl

Matecs is een ijzersterke en betrouwbare partner voor totaaloplossingen in metaal: van klein tot groot, van rechttoe-rechtaan tot zeer complex en precies. Wij zijn op ons best wanneer we u van a tot z kunnen ontzorgen met: advies op maat, (pre)engineering, constructiewerk, volledige productie, (CNC) metaalbewerking, assemblage, revisie, inkoopondersteuning, uitbesteding en logistiek.

Meer actuele informatie vind u op www.matecs.nl

